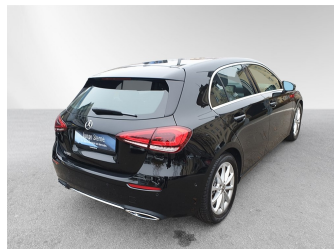


Junge Sterne.

Ein Mercedes bleibt ein Mercedes.



Mercedes-Benz



Mercedes-Benz A 160

23.989,99 €

inkl. MwSt. und NoVA

Fahrzeuginformationen

Erstzulassung:	19.02.2020	Kilometer:	21.247 km
Bauart:	Kompaktlimousine	Sitze/Türen:	5 / 5
Leistung (PS):	80 KW (108 PS)	Hubraum:	1.332 ccm
Motorart:	Benzin	Getriebe:	6-Gang Schalt-Getriebe
Antrieb:	Vorderrad	Zylinder:	4
Lackierung:	nachtschwarz	Polsterung:	ARTICO / Stoff Fléron schwarz
Ablagenummer:	20/GX092	Zustand:	2 2 2 2 2 (gemäß ÖNORM V 5080)
Neupreis:	34.757,04 €		

Umwelt-, Verbrauchs- und Emissionsdaten

Part.Filt.:	0.0007 g/km
CO2/NOX:	141 g/km / 22 g/km
Verbrauch:	6.00 l/100 km

Standort des Fahrzeuges

Wiesenthal Troststraße
1104 Wien, Troststraße 109-111
Tel.: 01/60175-0 Mail: troststrasse@wiesenthal.at

Weitere Informationen zum offiziellen Kraftstoffverbrauch und den offiziellen spezifischen CO2-Emissionen neuer Personenkraftwagen können der Website <http://www.autoverbrauch.at> entnommen werden

Ausstattung siehe Folgeseite

wiesenthal

Wiesenthal Handel und Service GmbH, Firmensitz Wien
Troststraße 109-111, 1104 Wien | T +43 60 175-0 | E kundencenter@wiesenthal.at | www.wiesenthal.com
UniCredit Bank Austria AG | IBAN AT76 1200 0006 5320 0006 | BIC BKAUATWW | UID: ATU 50093900
Firmenbuch HG Wien, FN 199518 i | DVR 1061763

und Mercedes-Benz sind eingetragene Marken der Daimler AG, Stuttgart, Deutschland.

Fahrzeuginformation-Internet AbiNr.: 20/GX092

Serienausstattung laut aktueller Preisliste

6-Gang-Schaltgetriebe
TEMPOMAT
Festplatten-Navigation
Touchpad
Komfortfahrwerk mit Tieferlegung
Komfortsitze
Media-Display
Zierelemente Carbonoptik

Ausstattung

Aktiver Spurhalte-Assistent
Aktiver Brems-Assistent
Innenhimmel Stoff schwarz
Sitzheizung für Fahrer und Beifahrer
Multifunktions-Sportlenkrad in Leder

Park-Paket mit Rückfahrkamera

Aktiver Park-Assistent mit PARKTRONIC

Spiegel-Paket

Progressive Line

Klimatisierungsautomatik THERMOTRONIC
LED High Performance-Scheinwerfer

Licht- und Sicht-Paket